

SVAN

VENTILADOR DE TORRE

MODELO SVVE02360TR

MANUAL DE INSTRUCCIONES



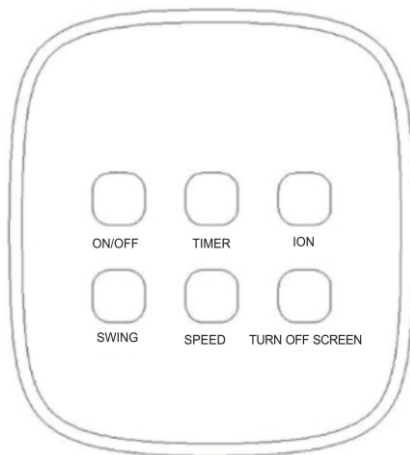
FUNCIONAMIENTO

Conexión del aparato a una toma de corriente

Conecte el enchufe a una toma de corriente eléctrica, deje el aparato en reposo y la luz de la potencia se encenderá.

Botón ON/OFF (Encendido/Apagado): presiónelo para que el aparato empiece a funcionar. Presiónelo de nuevo para que se quede en reposo.

Botón velocidad: La configuración predeterminada es velocidad media. Presione este botón para establecer la velocidad en MEDIO-ALTO-BAJO.



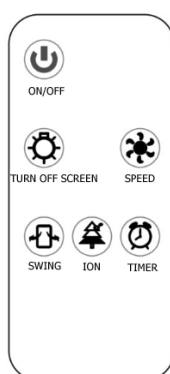
Botón oscilación: presione este botón para que el ventilador comience a oscilar. Presiónelo de nuevo para parar esta función.

Botón iones: Presione este botón para encender o apagar la función de iones.

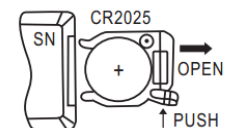
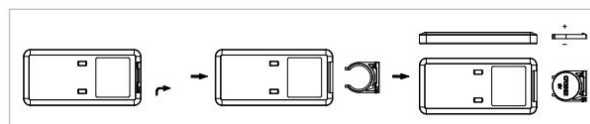
Botón temporizador: Presione este botón para programar entre 00-12 horas.

Botón apagado de pantalla: Presione este botón para encender o apagar la pantalla de visualización del ventilador.

CONTROL REMOTO



El control remoto utiliza celdas de un botón, modelo No. CR2025 (3V). Recomendamos el uso de batería tipo litio para un uso más prolongado.



Nota: siga las instrucciones de eliminación de la batería en el embalaje de la batería o póngase en contacto con las autoridades locales para desechar las baterías de forma segura.

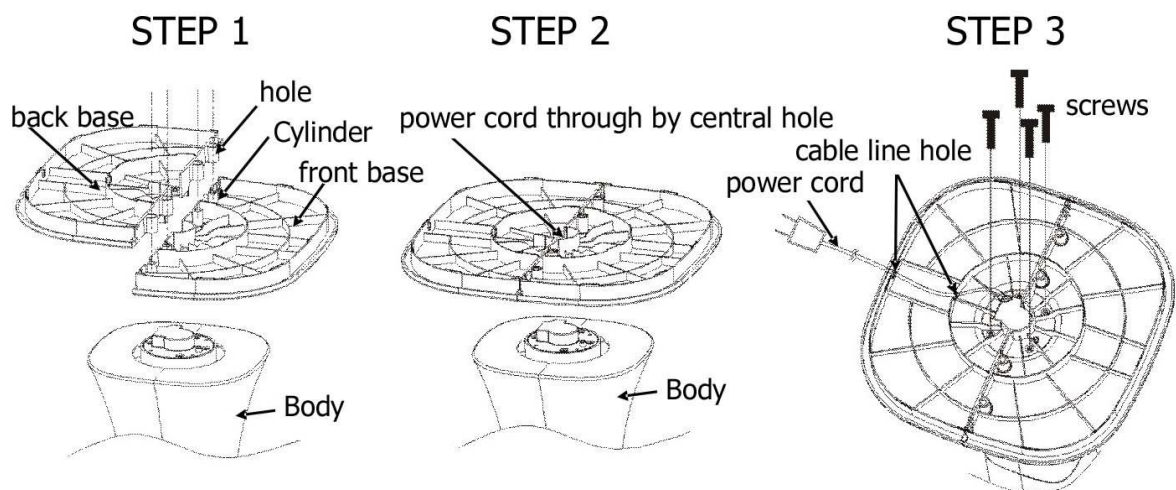
MONTAJE DEL VENTILADOR

Paso 1: Asegúrese de que los cuatro orificios de la base delantera y trasera estén alineados en línea recta. Coloque el orificio de la base trasera en el cilindro de la base delantera.

Paso 2: Saque el cable de alimentación de la parte central de la base.

Paso 3: La base ensamblada del centro tiene cuatro piezas de orificios de tornillo que se fijan en los orificios de los tornillos del cuerpo, use 4 piezas de tornillo de rosca, y fije el cuerpo y la base. Finalmente, coloque el cable de alimentación en el orificio de la línea.

Paso 4: Poner el ventilador en una superficie plana.



PRECAUCIONES

1. Use este aparato conforme a su tensión nominal.
2. No repare ni rehaga el aparato usted mismo, debe ser reparado por personal cualificado.
3. No haga funcionar el aparato con las manos mojadas, para evitar daños.
4. Si el cable de alimentación está dañado, debe ser reemplazado por un mismo cable del fabricante o sus agentes de servicio.
5. Cuando el aparato no esté en uso, apáguelo y desenchúfelo.
6. No inserte objetos en las salidas y entradas de aire para evitar daños.
7. No utilice el aparato cerca de gases explosivos y combustibles.
8. Utilice el aparato solo sobre una superficie plana.
9. No usar al aire libre.
10. No hacer ninguna rotación del aparato. Desenchufe la fuente de alimentación si se cae y hay agua en el cuerpo, seque el cuerpo antes de usar.
11. Limpie el aparato con un paño ligeramente húmedo. Se puede limpiar con detergentes neutros. No enjuague con agua.
12. No haga salidas de aire y entradas cerca de la pared o cortina.

13. No golpee ni sacuda el cuerpo del ventilador durante el uso, de lo contrario, podría detenerse.

14. El aparato no debe ubicarse inmediatamente debajo de una toma de corriente. La corriente nominal del zócalo debe exceder de 10A.

15. No utilice el aparato en las inmediaciones de un baño o una piscina.

16. Este dispositivo no está destinado a ser utilizado por personas, incluidos niños con capacidades físicas, sensoriales o mentales reducidas o por falta de experiencia y conocimiento, a menos que hayan recibido supervisión o instrucciones sobre el uso del dispositivo por parte de una persona responsable de su seguridad.

17. Los niños deben ser supervisados para asegurarse de que no jueguen con el aparato.

LIMPIEZA Y MANTENIMIENTO

Limpiar con detergente neutro y paño suave.

Atención: desenchufe el cable de alimentación cuando limpie el aparato, ya que hay mucha presión en el cuerpo del mismo. No deje agua en el panel de control.

ACCESORIOS

Tornillos para el ensamblaje de la base; Control remoto.

SVAN

TOWER FAN

MODELO SVVE02360TR

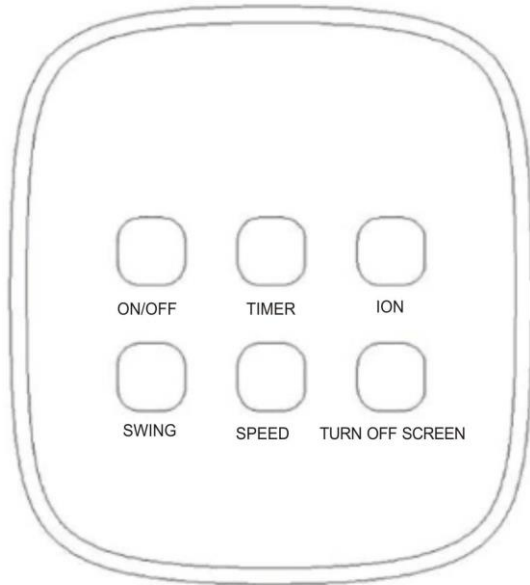
USER MANUAL



FUNCTIONS & OPERATION

Plug in first

Put the plug into the socket, products in standby, power lamp light.



ON/OFF button: Push it to working state, push it again to standby .

SPEED button: Default setting is in middle speed, push “SPEED” button to set from HIGH-LOW MIDDLE .

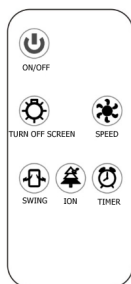
SWING button : push it to oscillate the fan, push it again to stop the function.

ION button: Push it to open to close the ion function.

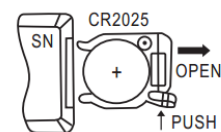
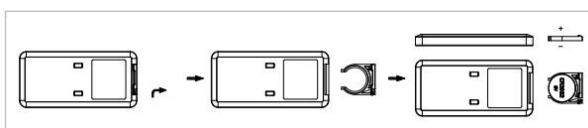
Timer button: Push it from 00-12 hours.

Turn off screen button: Push it to open or close the display in screen.

REMOTE CONTROL



The remote control use one button cells, model No. CR2025 (3V). We recommend the use of Lithium type battery for longer use.



Note: Please follow battery disposal instruction on battery packaging, or contact your local councils for safely disposal of batteries.

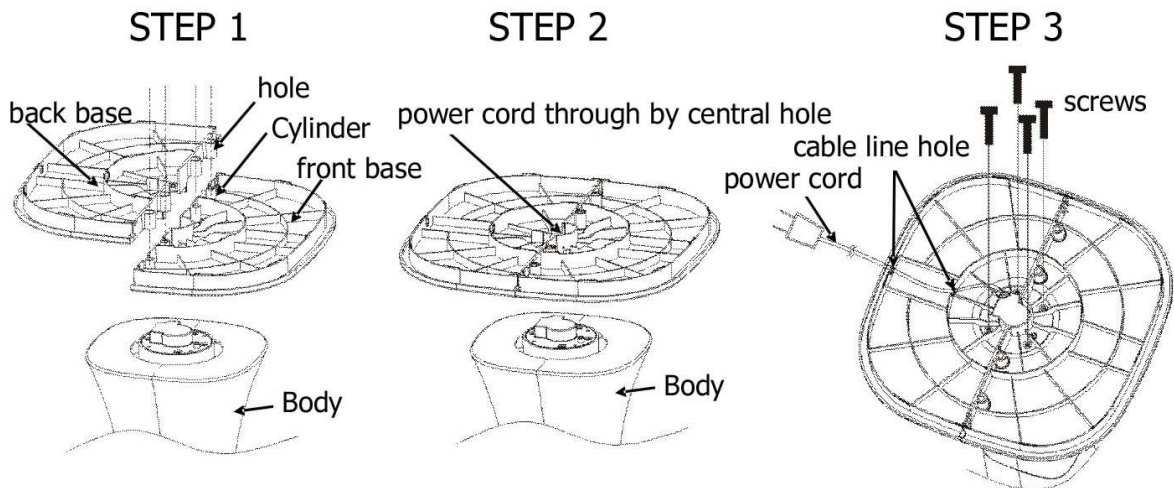
ASSEMBLING

Step 1 :Make sure four hole of front and back base in straight alignment, Put hole of back base insert to cylinder of front base.

Step 2 : Take out the power cord from the central of base

Step 3 : Assembled base of central have four pieces of screw hole which fix into the screw holes of body ,use 4 pieces of tapping screw, fix closely the body and base. Finally take the power cord into the line hole.

Step 4 : Put the fan flatly



CAUTION

1. Use as per the rating voltage.
2. Do not repair or remake the appliance by yourself, it should be repaired by the repairmen.
3. Do not operate the appliance with wet hands, in order to avoid damage.
4. If the supply cord is damaged, it must be replaced by a same cord from the manufacturer or its service agents.
5. When the appliance is not in use, switch it off and unplug it.
6. Do not insert things to air outlets and inlets, in order to avoid damage.
7. Do not use the appliance near explosive and combustible gas.
8. Use the appliance only on a flat surface.
9. Do not use outdoors.
10. Do not turnover the appliance. Unplug the power supply if it is toppled over and there have some water in the body. Dry the body before use.
11. Clean the appearance with a lightly damp cloth. It can clean with neutral detergents. Do not rinse with water.
12. Do not make air outlets and inlets near the wall or curtain.
13. Do not knock or shake the body when use, otherwise it may cause stop.
14. The appliance must not be located immediately below a socket outlet. The rating current of socket should exceed 10A.
15. Do not use the appliance in the immediate surrounding of a bath, a shower or a swimming pool.
16. This appliance is not intended for use by persons including children with reduced physical, sensory or mental capabilities or lack of experience and knowledge unless they have been given supervision or instruction concerning use of the appliance by a person responsible for their safety.

17.Children should be supervised to ensure that they do not play with the appliance.

CLEANING AND MAINTENANCE

Clean with neutral detergent and soft cloth.

Attention: unplug the power plug when clean the appliance ,since there have high pressure in the body. Do not leave any water on the control panel.

ACCESSORY

Screws for assemble the base ; Remote control