

# PHILIPS

Afeitadora eléctrica  
en seco y en húmedo

Shaver 3000X Series

Cuchillas PowerCut

Afeitado en húmedo y en seco

Sistema de afeitado  
anticorrosión

Cabezales flexibles 4D



X3003/00



## Afeitado cómodo y apurado

### Con tecnología SkinProtect

Philips Shaver 3000X Series Wet & Dry Electric Shaver gives you a comfortable, clean shave and good value. 27 self-sharpening PowerCut Blades, wet and dry use, and a pop-up trimmer make the shaver easy to use and always reliable.

#### Fácil de usar

- Adecuada para afeitarse la cabeza
- Mango ergonómico para un manejo cómodo
- Cortapatillas desplegable para bigote y patillas
- Resistente al agua para facilitar la limpieza o usarla en la ducha
- 40 minutos de afeitado sin cable después de una carga de 1 hora
- Se abre con un toque para una limpieza sencilla
- Indicador de batería para saber cuándo hay que cargarla
- Carga práctica

#### Afeitado apurado

- Las cuchillas PowerCut se han diseñado para un afeitado apurado en todo momento

#### Tecnología de protección de la piel

- Los cabezales flexibles 4D siguen el contorno del rostro para un afeitado apurado
- Afeitado en seco y húmedo en el lavabo o en la ducha

#### Sostenible

# Destacados

## Cuchillas PowerCut



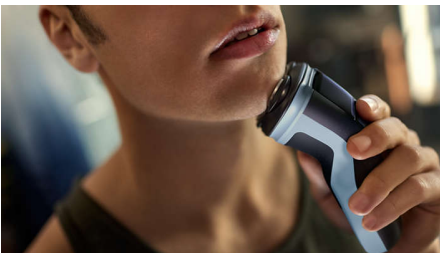
Las 27 cuchillas autoafilables cortan el vello de forma uniforme por encima del nivel de la piel para lograr un acabado suave y uniforme en todo momento. Nuestras cuchillas autoafilables permanecen como nuevas durante 2 años.

## Afeitado en seco y húmedo



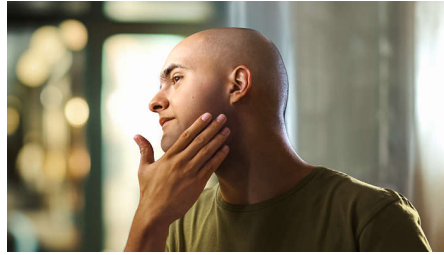
Elige un cómodo afeitado en seco o úsala con tu espuma o gel favoritos para disfrutar de un refrescante afeitado en húmedo, incluso en la ducha.

## Cabezales flexibles 4D



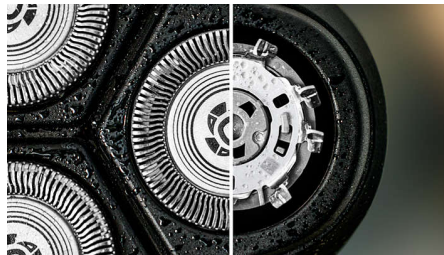
Los cabezales flotantes se flexionan en cuatro direcciones para mantener un contacto uniforme con la piel y protegerla de cortes y rasguños.

## Adecuada para afeitarse la cabeza



La afeitadora se ha diseñado para ofrecer una solución versátil con la que te puedes afeitarte la cara y la cabeza con total comodidad.

## Sistema de afeitado anticorrosión



Nuestras cuchillas están fabricadas en acero hipoalergénico de grado quirúrgico para resistir la corrosión, evitar las impurezas y proteger la piel.

## Recortador desplegable



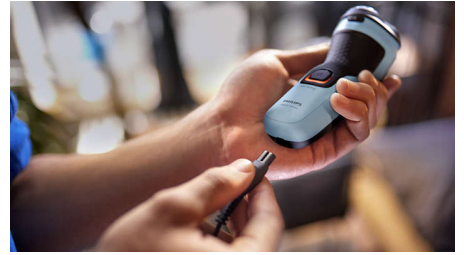
Perfecciona y define el bigote y las patillas para completar tu look con el cortapatillas desplegable.

## Se abre con un toque



El cabezal de afeitado se abre con solo tocar un botón para poder enjuagarlo bajo el grifo.

## 40 minutos de afeitado sin cable (1 h)



En tan solo una hora, la duradera batería NiMH se carga por completo para unos 13 afeitados. ¿Tienes prisa? Una carga rápida de 5 minutos te proporciona suficiente energía para un afeitado.

## Empuñadura ergonómica



Jamás se te escurrirá. El mango ergonómico garantiza un ajuste seguro y cómodo, incluso cuando está húmedo.

## Indicador de batería



Que no te sorprenda quedarte sin batería. El indicador de batería le permite saber si la batería está baja, descargada o en carga.

# Especificaciones

## Accesorios

Tapa protectora  
Cortapatillas desplegable incluido

## Potencia

Tiempo de funcionamiento: 40 minutos  
Tipo de batería: NiMH  
Carga rápida: Sí, 5 minutos  
Tiempo de carga: Carga completa en 1 hora

## Diseño

Mango: Mango y agarre ergonómicos  
Color: Azul celeste

## Servicios

Cabezal de repuesto: Sustituir cada dos años por SH30  
Garantía de 2 años

## Rendimiento de afeitado

Seguimiento de contornos: Cabezales flexibles 4D  
Sistema de afeitado: Sistema de cuchillas PowerCut, 27 cuchillas autoafilables, 55 000 cortes/minuto

## Fácil de usar

Limpieza: Se abre con un toque, Admite una limpieza al completo  
Pantalla: Indicador de carga  
Wet & Dry: Afeitado en seco o en húmedo  
Funcionamiento: Uso solo sin cable  
Resistente al agua: Resistencia al agua IPX7\*, Impermeable

