

PHILIPS

Afeitadora eléctrica
en seco

Shaver 1000 Series

Afeitadora eléctrica

Cuchillas PowerCut

Cabezales flexibles 4D

Se abre con un toque



S1141/00



Afeitado rápido y apurado

Philips Shaver 1000 Series Electric Shaver gives you a fast, clean shave and good value. The 27 self-sharpening PowerCut Blades, and full washability make the shaver easy to use and always reliable.

Fácil de usar

- Adecuada para afeitarse la cabeza
- 40 minutos de afeitado sin cable después de una carga de 8 horas
- Mango ergonómico para un manejo cómodo
- Resistente al agua para facilitar la limpieza o usarla en la ducha
- Se abre con un toque para una limpieza sencilla
- Indicador de batería para saber cuándo hay que cargarla
- Tapa protectora que mantiene el cabezal de afeitado limpio entre afeitados
- Carga práctica

Afeitado apurado

- Las cuchillas PowerCut se han diseñado para un afeitado apurado en todo momento
- Los cabezales flexibles 4D siguen el contorno del rostro para un afeitado apurado

Sostenible

- Diseñado para cuidar de ti y del planeta

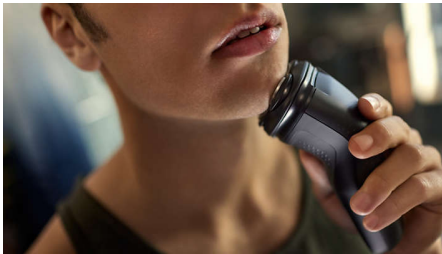
Destacados

Cuchillas PowerCut



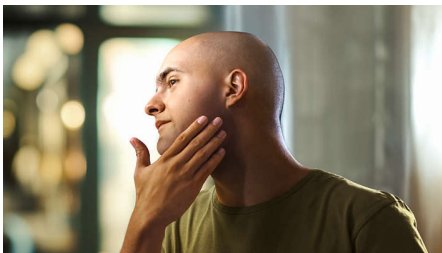
Las 27 cuchillas autoafilables cortan el vello de forma uniforme por encima del nivel de la piel para lograr un acabado suave y uniforme en todo momento. Nuestras cuchillas autoafilables permanecen como nuevas durante 2 años.

Cabezales flexibles 4D



Los cabezales flotantes se flexionan en cuatro direcciones para mantener un contacto uniforme con la piel y protegerla de cortes y rasguños.

Adecuada para afeitarse la cabeza



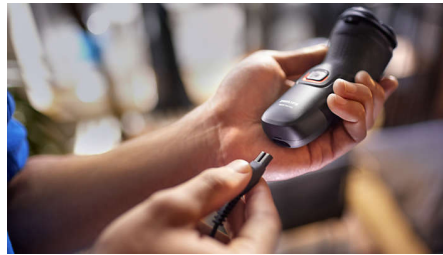
La afeitadora se ha diseñado para ofrecer una solución versátil con la que te puedes afeitar la cara y la cabeza con total comodidad

Se abre con un toque



El cabezal de afeitado se abre con solo tocar un botón para poder enjuagarlo bajo el grifo.

40 minutos de afeitado sin cable



Una batería NiMH duradera proporciona 40 minutos de potencia de afeitado con una carga de 8 horas. Eso es bueno para unos 13 afeitados.

Empuñadura ergonómica



Jamás se te escurrirá. El mango ergonómico garantiza un ajuste seguro y cómodo, incluso cuando está húmedo.

Resistente al agua (IPX7)



Enjuágala debajo del grifo o afeítate en la ducha. La clasificación de resistencia al agua IPX7 permite sumergirla a un metro de profundidad durante 30 minutos.

Indicador de batería



Que no te sorprenda quedarte sin batería. El indicador de batería le permite saber si la batería está baja, descargada o en carga.

Carga USB-A



En Philips impulsamos la sostenibilidad en todos los aspectos de la creación de productos. Nuestra ambición es reducir los residuos y minimizar el número de adaptadores USB que lanzamos al mercado. Si necesitas un adaptador, encontrarás una unidad de alimentación apta en www.philips.com/support.

Especificaciones

Accesorios

Mantenimiento: Tapa protectora

Potencia

Tiempo de funcionamiento: 40 minutos/13 afeitados

Tipo de batería: NiMH

Tiempo de carga: Carga completa en 8 horas

Diseño

Color: Negro intenso

Mango: Mango y agarre ergonómicos

Servicios

Cabezal de repuesto: Sustituir cada dos años por SH30

Garantía de 2 años

Rendimiento de afeitado

Seguimiento de contornos: Cabezales flexibles 4D

Sistema de afeitado: Sistema de cuchillas

PowerCut, 27 cuchillas autoafilables,

55 000 cortes/minuto

Fácil de usar

Limpieza: Admite una limpieza al completo

Pantalla: Indicador de carga

Carga: Carga USB-A (5 V⁺ / ≥ 1 A)

Funcionamiento: Uso solo sin cable

Resistente al agua: Resistencia al agua IPX7, Impermeable

