

PHILIPS

Afeitadora eléctrica
en seco y en húmedo

Shaver 3000X Series

Cuchillas PowerCut

Afeitado en húmedo y en seco

Sistema de afeitado
anticorrosión

Cabezales flexibles 4D



X3052/00



Afeitado cómodo y apurado

Con tecnología SkinProtect

Philips Shaver 3000X Series Wet & Dry Electric Shaver gives you a comfortable, clean shave and good value. 27 self-sharpening PowerCut Blades, wet and dry use, and a pop-up trimmer make the shaver easy to use and always reliable.

Fácil de usar

- Adecuada para afeitarse la cabeza
- Mango ergonómico para un manejo cómodo
- 45 minutos de afeitado sin cable después de una carga de 1 hora
- Resistente al agua para facilitar la limpieza o usarla en la ducha
- Cortapatillas desplegable para bigote y patillas
- Se abre con un toque para una limpieza sencilla
- Indicador de batería para saber cuándo hay que cargarla
- Carga práctica

Afeitado apurado

- Las cuchillas PowerCut se han diseñado para un afeitado apurado en todo momento

Tecnología de protección de la piel

- Afeitado en seco y húmedo en el lavabo o en la ducha
- Los cabezales flexibles 4D siguen el contorno del rostro para un afeitado apurado

Sostenible

Destacados

Cuchillas PowerCut



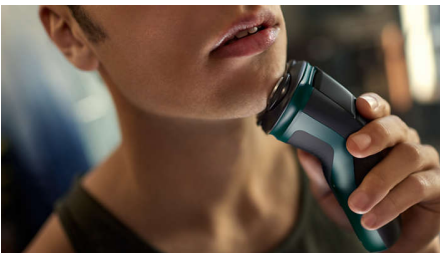
Las 27 cuchillas autoafilables cortan el vello de forma uniforme por encima del nivel de la piel para lograr un acabado suave y uniforme en todo momento. Nuestras cuchillas autoafilables permanecen como nuevas durante 2 años.

Afeitado en seco y húmedo



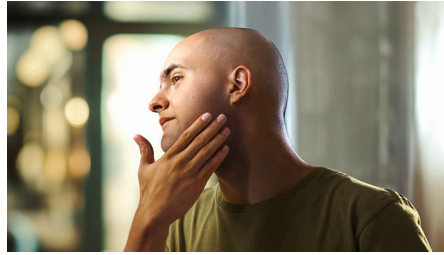
Elige un cómodo afeitado en seco o úsala con tu espuma o gel favoritos para disfrutar de un refrescante afeitado en húmedo, incluso en la ducha.

Cabezales flexibles 4D



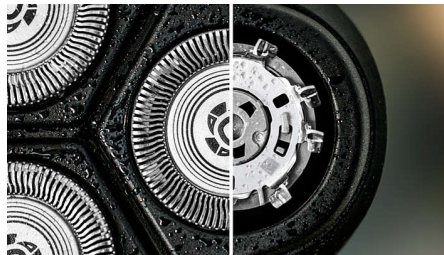
Los cabezales flotantes se flexionan en cuatro direcciones para mantener un contacto uniforme con la piel y protegerla de cortes y rasguños.

Adecuada para afeitarse la cabeza



La afeitadora se ha diseñado para ofrecer una solución versátil con la que te puedes afeitarte la cara y la cabeza con total comodidad.

Sistema de afeitado anticorrosión



Nuestras cuchillas están fabricadas en acero hipoalergénico de grado quirúrgico para resistir la corrosión, evitar las impurezas y proteger la piel.

Recortador desplegable



Perfecciona y define el bigote y las patillas para completar tu look con el cortapatillas desplegable.

45 minutos de afeitado sin cable



En tan solo una hora, la duradera batería NiMH se carga por completo para unos 15 afeitados. ¿Tienes prisa? Una carga rápida de 5 minutos te proporciona suficiente energía para un afeitado.

Se abre con un toque



El cabezal de afeitado se abre con solo tocar un botón para poder enjuagarlo bajo el grifo.

Empuñadura ergonómica



Jamás se te escurrirá. El mango ergonómico garantiza un ajuste seguro y cómodo, incluso cuando está húmedo.

Especificaciones

Accesorios

Tapa protectora
Cortapatillas desplegable incluido

Potencia

Tiempo de funcionamiento: 45 minutos
Tipo de batería: NiMH
Carga rápida: Sí, 5 minutos
Tiempo de carga: Carga completa en 1 hora

Diseño

Color: Verde refrescante oscuro
Mango: Mango y agarre ergonómicos

Servicios

Cabezal de repuesto: Sustituir cada dos años por SH30
Garantía de 2 años

Rendimiento de afeitado

Seguimiento de contornos: Cabezales flexibles 4D
Sistema de afeitado: Sistema de cuchillas PowerCut, 27 cuchillas autoafilables, 55 000 cortes/minuto

Fácil de usar

Limpieza: Se abre con un toque, Admite una limpieza al completo
Pantalla: Indicador de carga
Wet & Dry: Afeitado en seco o en húmedo
Funcionamiento: Uso solo sin cable
Resistente al agua: Resistencia al agua IPX7*, Impermeable

