

# ESPAÑOL

## VENTILADOR DE TECHO

### INSTRUCCIONES

Por favor lea estas instrucciones antes de usar el producto

### INSTRUCCIONES GENERALES DE SEGURIDAD

Lea detenidamente este manual de instrucciones antes de utilizar el aparato por primera vez.

Los aparatos de ventilación no deben ser utilizados por niños o personas con capacidades físicas, sensoriales o mentales reducidas, o con falta de experiencia y conocimientos, a menos que hayan recibido instrucciones o supervisión por parte de un adulto responsable.

Los menores de 8 años y las personas con capacidades físicas, sensoriales o mentales reducidas, o las personas sin experiencia o conocimientos no deberán utilizar la unidad sin supervisión de un adulto ni sin haber recibido las instrucciones apropiadas con respecto al uso de la unidad y deben de entender los riesgos implícitos a la utilización de este. No deje que los niños jueguen con la unidad. Los niños no deben limpiar ni realizar tareas de mantenimiento sin la supervisión de un adulto y siempre y cuando tengan más de 8 años.

Mantenga el aparato y el cable fuera del alcance de los niños.

CONSERVE ESTAS INSTRUCCIONES.

1. Antes de instalar el ventilador de techo, desconecte el suministro de energía eléctrica en el cuadro eléctrico de la vivienda y déjelo apagado hasta que la instalación esté completa.
2. Deberá verificar que el punto escogido para ubicar el ventilador puede resistir como mínimo 16kg.
3. No instale el ventilador de techo a menos de 2mts entre el suelo y el borde más bajo de las aspas del ventilador.
4. Toda la instalación debe de estar de acuerdo con la normativa en vigor y debe ser realizada por un electricista profesional y cualificado.
5. No invertir nunca el sentido de giro mientras las aspas del ventilador están en movimiento. El ventilador debe estar apagado y las aspas deben detenerse antes de invertir la dirección.
6. Evite que las aspas entren en contacto con otros objetos.
7. No use agua o detergentes cuando limpie el ventilador o las aspas del ventilador. Use un paño seco o un paño ligeramente humedecido.
8. Asegurarse de que la conexión eléctrica se efectúa correctamente..

## FUNCIONAMIENTO

1. Encienda el ventilador y revise que funciona correctamente. La cadena controla el ventilador de la siguiente manera: Tire una vez para una velocidad alta; dos veces para velocidad media; tres veces para velocidad lenta; cuatro veces para apagar el ventilador.
2. Si el regulador de velocidad está incluido, los controles del regulador del ventilador funcionan de la siguiente manera: Gire el botón a la posición "1" (velocidad baja), luego aumente según sea necesario en pasos hasta llegar a "5" (velocidad máxima).
3. Para cambiar el sentido de giro de las aspas deslice el botón de control "Derecha" e "Izquierda". Asegúrese de que la fuente de alimentación está apagada antes de hacer que el ventilador gire al contrario.

## FUNCIONAMIENTO EN CLIMA CALIDO

Dirección del flujo de aire hacia abajo. Velocidad media a máxima velocidad. En tiempo caluroso, su ventilador de techo le permitirá reducir el uso de aire acondicionado, manteniendo el aire en movimiento para ayudarlo a mantenerse fresco.

## FUNCIONAMIENTO EN CLIMA FRIO

Dirección de aire hacia arriba. Velocidad baja a media. En un clima más fresco el flujo de aire hacia arriba reduce las corrientes mientras se mueve aire más caliente del techo. La velocidad exacta dependerá del tamaño de la habitación, el número de ventiladores, altura del techo, ect.

Debe ser lo suficiente rápido como para romper la estratificación del aire, pero lento para no crear una brisa.

## INSTALACION DEL VENTILADOR

### MONTAJE

1. Utilizando dos tornillos, fijar el sistema de anclaje. (Fig.1)
2. Coloque el tubo sustentador en el remate superior del cuerpo del motor, haciendo pasar previamente por su interior los cables de conexión
3. AL efectuar la inserción de la caña, alinee los agujeros para permitir una correcta fijación. Es importante una correcta colocación con el fin de eliminar transmisiones de vibraciones (Fig.2)

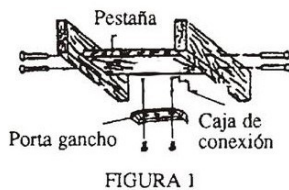


FIGURA 1

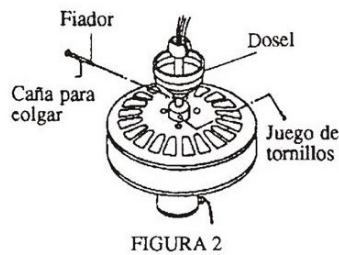


FIGURA 2

### COLGAR EL VENTILADOR

Verificar que el amortiguador de caucho quede bien colocado en la ranura evitando que las distintas partes metálicas puedan entrar en contacto. (Fig.3)

Desplazar el dosel del ventilador y colocarlo en su posición mediante los tornillos.

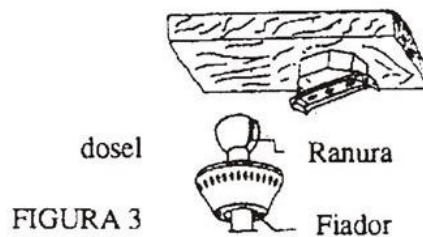


FIGURA 3

## COLOCACION DE LAS ASPAS

1. Fijar las aspas a sus soportes, mediante los tornillo y arandelas que se suministran (Fig.4)
2. Atornillar el conjunto aspas-soporte, apretándolo firmemente (Fig.5)

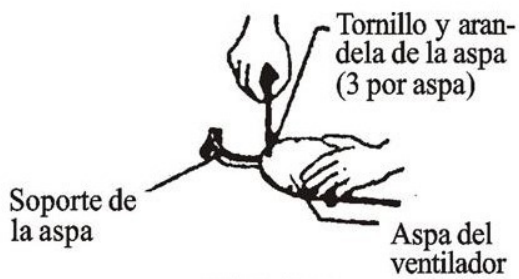


FIGURA 4

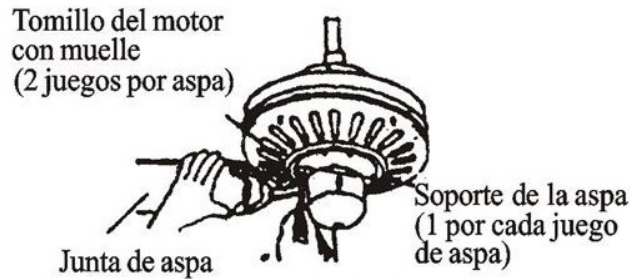
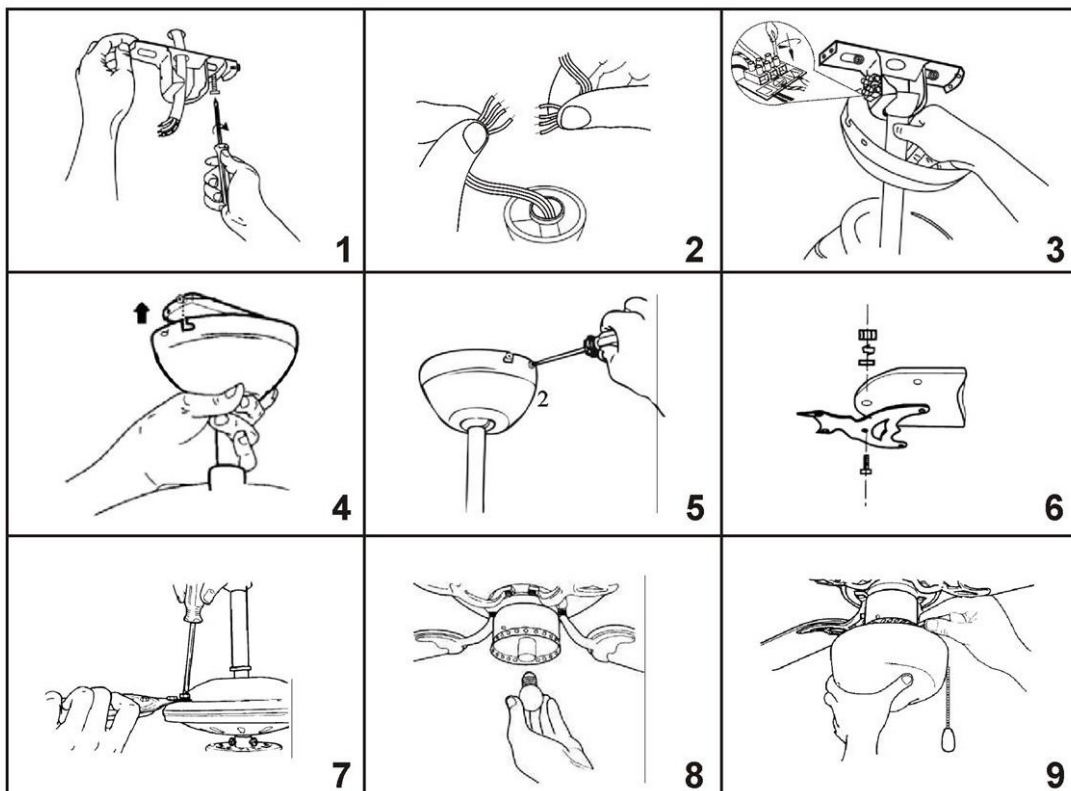


FIGURA 5

## CONEXIONES ELECTRICAS

Los hilos de toma de corriente son el negro y el blanco (negro a fase y blanco a neutro). El tercer hilo principal a conectar es el de la toma a tierra. En el caso de que el aparato se monte con kit luz, conecte también el rojo o azul al circuito. Junto con el cable negro, fase del motor.

Verificar que todas las conexiones se han realizado correctamente y no quedan cables sueltos.





Este aparato no se debe desechar con los residuos domésticos cuando finalice su durabilidad, sino que se debe ofrecer a un centro de reciclaje de aparatos eléctricos y electrónicos domésticos. Este símbolo en el aparato, manual de instrucciones y embalaje le avisa de este aspecto importante. Los materiales utilizados en este aparato se pueden reciclar. Mediante el reciclaje de electrodomésticos, usted contribuye a fomentar la protección del medioambiente. Consulte a sus autoridades locales para obtener información acerca del punto de recogida.

## ENGLISH

# CEILING FAN

## INSTRUCTION

Before using, please read the instruction carefully.

## GENERAL SAFETY INSTRUCTIONS

Read this instruction manual very carefully before operating the fan for the first time

## IMPORTANT SAFETY PRECAUTIONS:

1. Before wiring the paddle fan, turn off the electric power supply at the main fuse box or main circuit breaker and leave it off until installation is complete.
2. The outlet box and support structure must be securely mounted and capable of reliably supporting a minimum of 35 pounds. Use only metallic outlet boxes.
3. Do not install paddle fan less than 7 feet between floor and lowest edge of fan blades.
4. All wiring must be in accordance with the National Electrical Code and local electrical codes. Electrical installation should be performed by a qualified licensed electrician.
5. Do not operate reversing switch while fan blades are in motion. Fan must be turned off and blades stopped before reversing blade direction.
6. Avoid placing objects in the path of the blades.
7. Do not use water or detergents when cleaning the fan or fan blades. A dry dust cloth or lightly dampened cloth will be suitable for most cleaning.
8. After making electrical connections, spliced conductors should be turned upward and pushed carefully up into outlet box. The wires should be spread apart with the grounded conductor and the equipment-grounding-conductor on one side of the outlet box.

## OPERATING INSTRUCTIONS

1. Turn on power and check operation of fan. The pull chain controls the fan as follows: One pull-high speed; two pulls-medium speed; three pulls-low speed; four pulls "OFF"
2. If regulator speed controls being applied, the regulator controls the fan as follows: Turn control knob to position "1" (slow speed), then increase as required in steps to position "5" (full speed).
3. The slide switch controls "FORWARD" and "REVERSE". Be sure turn off the power source before reverse the fan.

## WARMER WEATHER OPERATION

Air Flow Direction Down Ward. Speed Medium to Full Speed. In warmer weather, your ceiling fan will let you reduce your use of air conditioning, keeping the air moving to help keep you cool.

## COOL WEATHER OPERATION

Air Flow Direction Upward. Speed Low to Medium.

In cooler weather upward airflow reduces drafts while moving hotter air off the ceiling. The exact speed will depend on the size of the room, number of fan, ceiling height, etc. It should be fast enough to break up the air stratification, but slow so as not to create a breeze.

## INSTALLATION OF FAN

### MOUNTING FAN

1. Using two screws fasten hanger plate or J hook to ceiling outlet box as shown in Fig. 1.
2. Place stem into ceiling cup. Pull the wires carefully through stem without damaging the fan wires.
3. Insert stem into fan and align through-holes for hanging rod. Insert cotter pin into hole and bend back the ends to fasten. To avoid rattle, make sure ends of cotter pin do not rest on motor housing as shown in Fig.2.

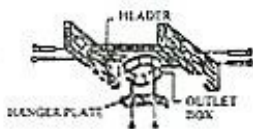


FIGURE 1

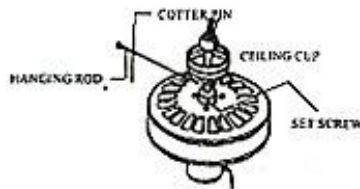


FIGURE 2

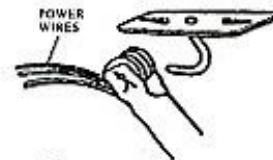
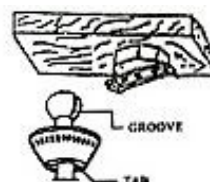
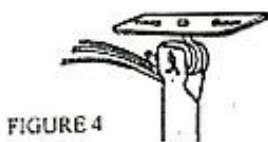


FIGURE 3

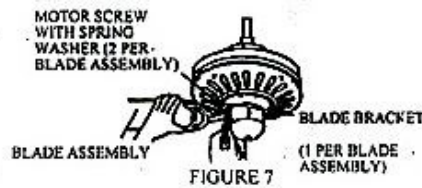
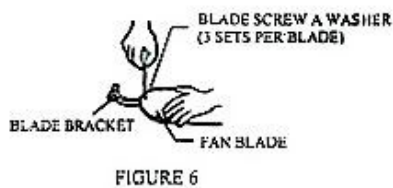
### HANGING FAN

1. Being very careful not to damage wiring lift up fan assembly and engage rubber roller at approximate angle of 30° over hook as shown in Fig.3.
2. Be certain rubber roller is fully locked into position,i.e. no metal to metal contact as shown in Fig.4.
3. Slide the ceiling canopy up and fix canopy to its position by tightening screw.



## BLADE ASSEMBLY AND INSTALLATION

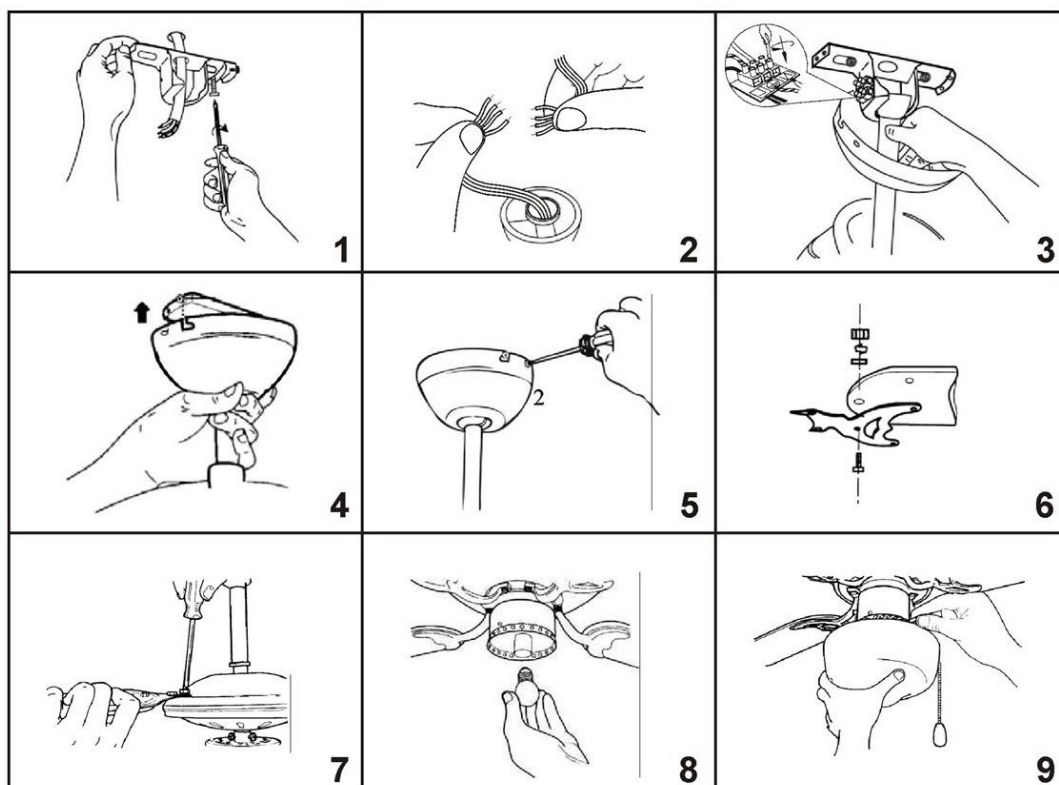
1. Mount the blade brackets to the fan blades using the blade screws and washers provided. See Fig.6. Make sure all blade screws are tightened securely.
2. Mount the blade assemblies to the motor with motor screws provided. Make sure all screws are tightened securely. See fig.7.



## ELECTRICAL CONNECTIONS

Connect black to live, white to neutral, and green grounding lead to the grounded conductor of the supply circuit. If you are installing a light kit, connect blue or red to live of the supply circuit. Use wire connectors provided with your fan.

NO LOOSE STRANDS or LOOSE CONNECTIONS SHOULD BE PRESENT. After splices are made, the wires must be spread apart so that the green and white are on one side of the outlet box and the black (and blue or red if light kit is installed) are on the other side. Turn splices upward and carefully push all wiring into outlet box. For optional wall controls, see Fig.8B, 8C, 8D. (Note: Regulator control fan speed only, cannot use in light kit.)





## GUIDELINES FOR PROTECTION OF THE ENVIRONMENT



This appliance should not be put into the domestic garbage at the end of its durability, but must be offered at a central point for the recycling of electric and electronic domestic appliances. This symbol on the appliance, instruction

manual and packaging puts your attention to this important issue.

The materials used in this appliance can be recycled. By recycling of used domestic appliances you contribute an important push to the protection of our environment. Ask your local authorities for information regarding the point of recollection.